

CAOMHNÚ


UISCE

≡ HAGHAIDH


GNÓ




Comhairle Chontae na Gaillimhe




Bailíonn, glanann agus cuireann Comhairle Contae na Gaillimhe 75 milliún lítear uisce ar fáil gach lá (nó 16 milliún galún, arb ionann é seo agus 30 linn snámha de mhéid Oilimpeach) do theaghlaigh, do scoileanna, do ghnólachtaí agus d'fheirmeacha.




Léiríonn an leabhrán seo duit conas uisce a chaomhnú agus conas airgead a shábháil i do ghnólacht dá bharr. Bíodh sé ina údar iontais, ach is beag ualach sa bhreis orainn é an méid atá le déanamh againn leis an méid uisce a úsáidimid gach lá a laghdú.



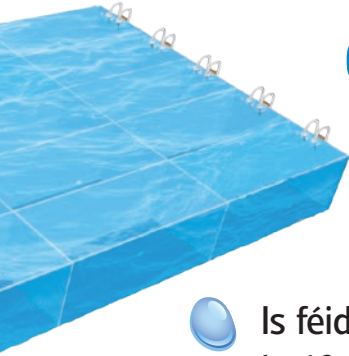
D'fhéadfadh do ghnólacht tairbhe a bhaint as bearta simplí um shábháil uisce a thabhairt isteach a chabhróidh leat ní hamháin chun uisce a shábháil ach chun do bhille uisce a laghdú.



Is freagracht é caomhnú uisce atá ort an t-am go léir, agus tá sé chomh tábhachtach céanna agus é ag cur báistí agus atá sé i rith triomaigh.



Cúpla Fíric um Úsáid Uisce



Úsáideann duine 150 lítear uisce (33 galún) d'uisce cóireáilte gach lá ar an meán.

Is féidir le sconna a bhfuil uisce ag sní as suas le 10 lítear (2.2 galún) uisce a úsáid in aghaidh an nóiméid.

Is féidir le sconna atá ag sileadh suas le 40 lítear (8.8 galún) uisce a chur amú in aghaidh an lae.

Úsáideann gach sruthlú leithris idir 5 agus 15 lítear uisce (1.1 agus 3.3 galún) ag brath ar mhéid shistéal an leithris. Tagann méadú níos mó ar na figiúirí seo agus sruthlú fualáin i gceist.

Úsáideann miasniteoir idir 10 agus 40 lítear (2.2 agus 8.8 galún) gach babhta, is cuma má tá sé líonta nó a mhalairt.



Seo a leanas nithe ar féidir leo uisce a chur amú i do ghnólacht:



An bhfuil aon cheann de na sconnaí i d'áitreabh ag sileadh nó ag sceitheadh thar maoil?

Má tá, an féidir na miasniteoirí a ionadú agus an féidir an sceitheadh thar maoil a dheisiú?



An bhfágtar sconnaí agus píobáin sholúbtha ag sní nuair nach bhfuil daoine á n-úsáid?

Má fhágtar, ní mór machnamh a dhéanamh ar chomhlai uathoibríocha dúnta a shuiteáil.



Ar clúdaíodh na píopaí uisce i gceart le cinntiú nach reoitear iad le linn aimsir fhuar?

Céard is féidir a tharlú mura bhfuil siad clúdaithe i gceart?



An bhfuil na fualáin i do leithreas ag sruthlú go huathoibríoch?

Má tá, an gá é seo?




An bhfuil do chustaiméirí agus do bhaill foirne feasach i dtaobh an mhéid uisce a úsáideann siad?

Mura bhfuil siad, b'fhéidir go bhféadfaí an fheasacht seo a mhúscailt ina measc?



An bhfuil sceitheadh uisce ann i do ghnólacht?

 Aimsigh do mhéadar uisce. Tá do mhéadar uisce suite i ngar do theorainn do réadmhaoine, de ghnáth, i seomra ina bhfuil an buacaire. Má tá deacrachtaí agat é seo a aimsiú, is féidir le Comhairle Contae na Gaillimhe cabhair a thabhairt duit.

Tabhair faoi deara: Tá an tomhaltóir freagrach as cothabháil agus as seachaint cur amú ón méadar.

Léigh do mhéadar nuair atá an lá oibre thart istoiche – agus déan an figiúr a bhreacadh síos.

A

--	--	--	--	--	--	--	--	--	--

Léigh an méadar sula dtosaíonn an lá oibre an mhaidin dar gcionn – déan an figiúr a bhreacadh síos.

B

--	--	--	--	--	--	--	--	--	--

An mó uisce a úsáideadh le linn na hoíche? (B lúide A)

B-A

--	--	--	--	--	--	--	--	--	--

Más mór an difear atá eatarthu d'fhéadfadh uisce a bheith ag sceitheadh i d'áitreabh, bíodh píopaí, fualáin, sistéil leithris, sconnáí nó aon cheann de na naisc uisce i gceist.

Seiceáil le hAghaidh Sceite



Tá dhá bhealach shimplí ann le **seiceáil le haghaidh sceite...**

1. Seiceáil amhairc

Is féidir an talamh os cionn do phíopaí a sheiceáil le féachaint an bhfuil aon chomhartha ann a thabharfadh le fios go bhfuil sceitheadh ann – talamh atá tais, mar shampla.

2. Bain leas as do mhéadar uisce

Má tá méadar uisce agat is féidir leas a bhaint as le seiceáil le haghaidh sceite.

Dún gach sconna agus múch gach fearas a úsáideann uisce, ansin seiceáil an méadar. Má tá an t-áiritheoir ag gabháil leis go fóill, d'fhéadfadh sceitheadh a bheith ann.

Bí cinnte go bhfuil gach aon ní múchta nó dúnta. Is dea-nós é na figiúirí ar áiritheoir an mhéadair a bhreacadh síos gach seachtain.

Má thagann breisiú ar an bhfigiúr seo.....

An bhfuil méadú tagtha ar an úsáid?

An bhfuil an sconna tosaithe ag sceitheadh?

An sceitheadh atá ann?

1 méadar ciúbach [m³]

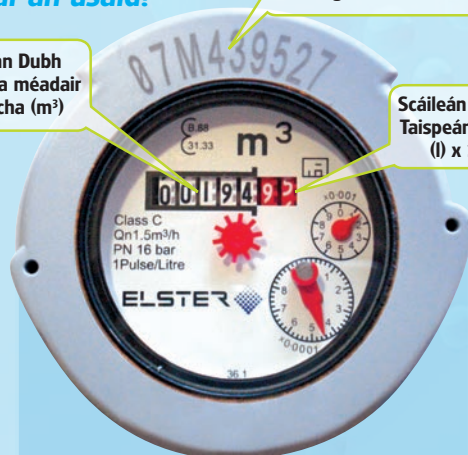
=

**1000 lítear
nó
220 galún**

Scaileán Dubh
Taispeána méadair
chiúbacha (m³)

Sraithuimhir an Mhéadair a
fhreagraíonn do do bhille

Scaileán Dearg
Taispeána Lítear
(l) x 10



An Léamh a Léirítear = 194.95 m³
= 194,950 lítear = 42,889 galún

Leideanna Eile

Leideanna um Shábháil Uisce

- Cuir iallach ar d'fhostaithe agus ar do chustaiméirí bheith páirteach i nósanna um shábháil uisce, má tá gnólacht agat.
- Déan trealamh atá briste nó ar a chosa deiridh a ionadaú le fearais nua-aimseartha a úsáideann uisce ar bhealach níos éifeachtaí ná seantrealamh.
- Trí sheifteanna sábhála uisce a shuiteáil i do shistéil leithris is féidir leat nach mór 20% den uisce a shruthlaítear a shábháil.

Malairtfhoinsí uisce... Uisce báistí

- Bain leas as bailiú uisce báistí. Is féidir uisce báistí a úsáid le huisce a chur ar fáil i ngairdíní, d'fheithiclí agus do thionscadail ghinearálta ghlanta. Ba chóir bairillí bailithe uisce báistí a bheith clúdaithe ar mhaithe le sábháilteacht.





Caomhnú Uisce agus Tionscadal um Bainistíocht Líonra

An Rannóg Seirbhísí Uisce
Comhairle Contae na Gaillimhe

Guthán: 091 476401

R-phost: waterconservation@galwaycoco.ie

www.galway.ie/en/services/waterservices/waterconservation



Comhairle Chontae na Gaillimhe