


CAOMHNÚ

UISCE


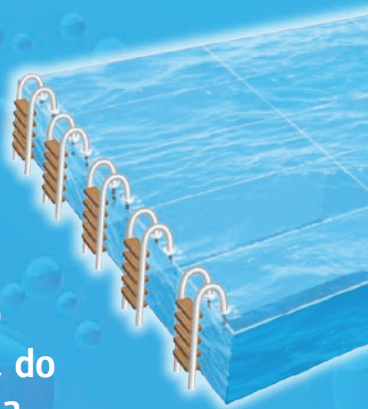
≡ HAGHAIDH
FEIRMEACHA




Comhairle Chontae na Gaillimhe




Bailíonn, glanann agus cuireann Comhairle Contae na Gaillimhe 75 milliún lítear uisce ar fáil gach lá (nó 16 milliún galún, arb ionann é seo agus 30 linn snámha de mhéid Oilimpeach) do theaghlaigh, do scoileanna, do ghnólachtaí agus d'fheirmeacha.



Léiríonn an leabhrán seo conas uisce a úsáid ar bhealach níos éifeachtaí ar fheirmeacha. Bíodh sé ina údar iontais, ach is beag ualach sa bhreis orainn é an méid atá le déanamh againn leis an méid uisce a úsáidimid gach lá a laghdú.

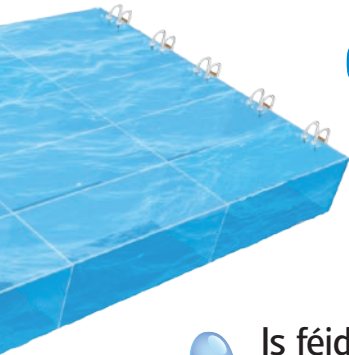


D'fhéadfadh d'fheirm tairbhe a bhaint as bearta simplí um shábháil uisce a thabhairt isteach a chabhróidh leat ní hamháin chun uisce a shábháil ach chun do bhille uisce a laghdú.



Is freagracht é caomhnú uisce atá ort an t-am go léir, agus tá sé chomh tábhachtach céanna agus é ag cur báistí agus atá sé i rith triomaigh.





Cúpla Fíric um Úsáid Uisce

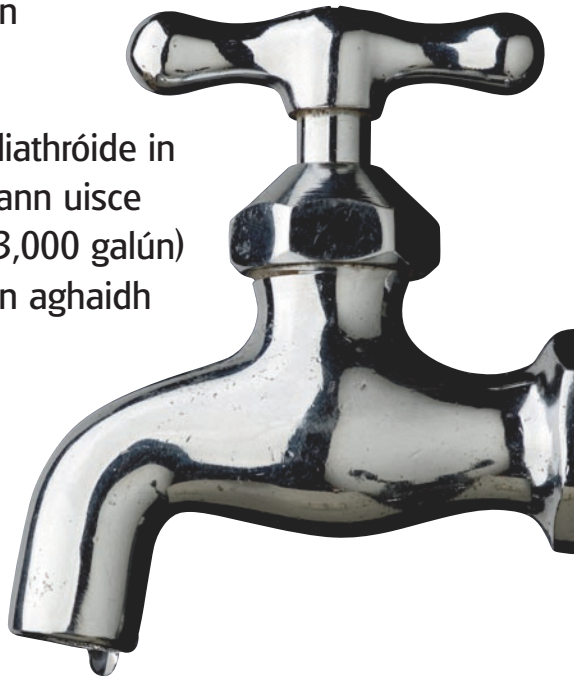
Úsáideann duine 150 lítear uisce (33 galún) d'uisce cóireáilte gach lá ar an meán.

Is féidir le sconna a bhfuil uisce ag sní as suas le 10 lítear (2.2 galún) uisce a úsáid in aghaidh an nóiméid.

Is féidir le sconna atá ag sileadh suas le 40 lítear (8.8 galún) uisce a chur amú in aghaidh an lae.

Is féidir le comhla liathróide in umar uisce a shileann uisce nach mór 50m^3 (33,000 galún) uisce a chur amú in aghaidh na bliana.

Úsáideann miasniteoir idir 10 agus 40 lítear (2.2 agus 8.8 galún) gach babhta, is cuma má tá sé líonta nó a mhalairt.



Nithe ar féidir leo uisce a chur amú ar d'fheirm



An bhfuil aon cheann de na sconnáí ar an bhfeirm ag sileadh nó ag sní thar maoil?

Má tá, an féidir na niteoirí a ionadú agus an féidir an tsní thar maoil a dheisiú?



An bhfágtar sconnáí agus píobáin sholúbtha ag sní nuair nach bhfuil daoine á n-úsáid?

Má fhágtar, ní mór machnamh a dhéanamh ar chomhlaí uathoibríocha dúnta a shuiteáil.



Ar clúdaíodh na píopaí uisce i gceart le cinntiú nach reoitear iad le linn aimsir fhuar?

Céard is féidir a tharlú mura bhfuil siad clúdaithe i gceart?



An bhfuil umair uisce ag sní thar maoil nó an bhfuil díobháil déanta do chomhlaí liathróide?



Comhla Briste Liathróide

Roimh



i nDiaidh



Má tá, an féidir comhlaí liathróide a cheartú ionas go mbeidh baol níos lú doirte ann chomh maith le baol níos lú ann go silfidh an t-uisce thar maoil?

An féidir na humair a dhraenáil nuair nach bhfuil siad á n-úsáid i rith an gheimhridh le díobháil de bharr seaca a laghdú?

An bhfuil sceitheadh uisce ann i d'fheirm?

Aimsigh do mhéadar uisce. Tá do mhéadar uisce suite i ngar do theorainn do réadmhaoine, de ghnáth, i seomra ina bhfuil an buacaire. Má tá deacrachtaí agat é seo a aimsiú, is féidir le Comhairle Contae na Gaillimhe cabhair a thabhairt duit.

Tabhair faoi deara: Tá an tomhaltóir freagrach as cothabháil agus as seachaint cur amú ón méadar.

Léigh do mhéadar nuair atá an lá oibre thart istoíche – agus déan an figiúr a bhreacadh síos.

A

--	--	--	--	--	--	--	--	--	--

Léigh an méadar sula dtosaíonn an lá oibre an mhaidir dar gcionn – déan an figiúr a bhreacadh síos.

B

--	--	--	--	--	--	--	--	--	--

An mó uisce a úsáideadh le linn na hoíche? (B lúide A)

B-A

--	--	--	--	--	--	--	--	--	--

Más mór an difear atá eatarthu d'fhéadfadh uisce a bheith ag sceitheadh.

Seiceáil le hAghaidh Sceite



Tá dhá bhealach shimplí ann le **seiceáil le haghaidh sceite...**

1. Seiceáil amhairc



Is féidir an talamh os cionn do pháip a sheiceáil le féachaint an bhfuil aon chomhartha ann a thabharfadh le fios go bhfuil sceitheadh ann – talamh atá tais, mar shampla.

2. Bain leas as do mhéadar uisce

Má tá méadar uisce agat is féidir leas a bhaint as le seiceáil le haghaidh sceite.

Dún gach sconna agus múch gach fearas a úsáideann uisce, ansin seiceáil an méadar. Má tá an t-áiritheoir ag gabháil leis go fóill, d'fhéadfadh sceitheadh a bheith ann.

Bí cinnte go bhfuil gach aon ní múchta nó dúnta. Is dea-nós é na figiúirí ar áiritheoir an mhéadair a bhreacadh síos gach seachtain.

Má tá níos mó uisce á úsáid agat...

 ***ar thosaigh sconna ag sileadh?***

 ***an bhfuil uisce ag sní thar maoil?***

 ***nó an sceitheadh atá ann?***

Do mhéadar uisce a léamh

1 méadar ciúbach [m³]
=
1000 lítear
nó
220 galún

Leideanna um Shábháil Uisce

Bain leas as teicnící tirimghlanta agus tú ag glanadh agus ag ní – leas a bhaint as scríobairí, as cuimleoírí agus as scuaba le dramhaíl sholadach a bhaint de chlóis agus de chróite feirme sula nitear le huisce iad.

Má ghlacann sé an-chuid uisce agus iarrachtaí do bhleánlann a ghlanadh i ndiaidh bleáin, úsáid níos lú uisce (bui céad nó mar sin de) leis an mbleánlann a fhliuchadh ar dtús. Cabhróidh sé seo leat an t-aoileach a bhaint agus leis an méid uisce a theastaíonn uait a úsáid a laghdú.

Malairtfhoinisí uisce... Uisce báistí

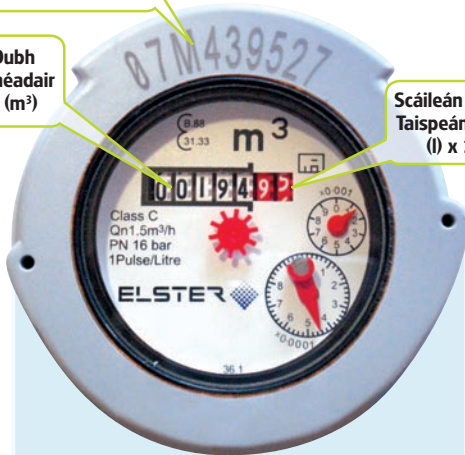
Is féidir leat báisteach a bhailítear ó dhíonta d'fhoirgnimh feirme a athúsáid agus gníomhaíochtaí éagsúla ar bun – clóis á nglanadh, mar shampla. Braitheann an méid báistí is féidir leat a úsáid ar thitim bhliantúil báistí agus ar mhéid agus ar fhána an dín chomh maith leis an ábhar as a bhfuil an díon déanta.

Braitheann an méid báistí is féidir leat a stóráil ar an spás stórála atá agat agus ar an éileamh atá agat ar an uisce.

Sraithuimhir an Mhéadair a fhreagraíonn do do bhille

Scaileán Dubh Taispeána méadair chiúbacha (m³)

Scaileán Dearg Taispeána Lítear (l) x 10



An Léamh a Léirítear = 194.95 m³
= 194,950 lítear = 42,889 galún



Caomhnú Uisce agus Tionscadal um Bainistíocht Líonra

An Rannóg Seirbhísí Uisce
Comhairle Contae na Gaillimhe

Guthán: 091 476401

R-phost: waterconservation@galwaycoco.ie

www.galway.ie/en/services/waterservices/waterconservation



Comhairle Chontae na Gaillimhe